



HUELLA DEL CARBONO

¿Estás interesado en calcular la Huella de Carbono de tu empresa?
 ¿Quieres conocer las emisiones de gases de efecto invernadero de un producto?

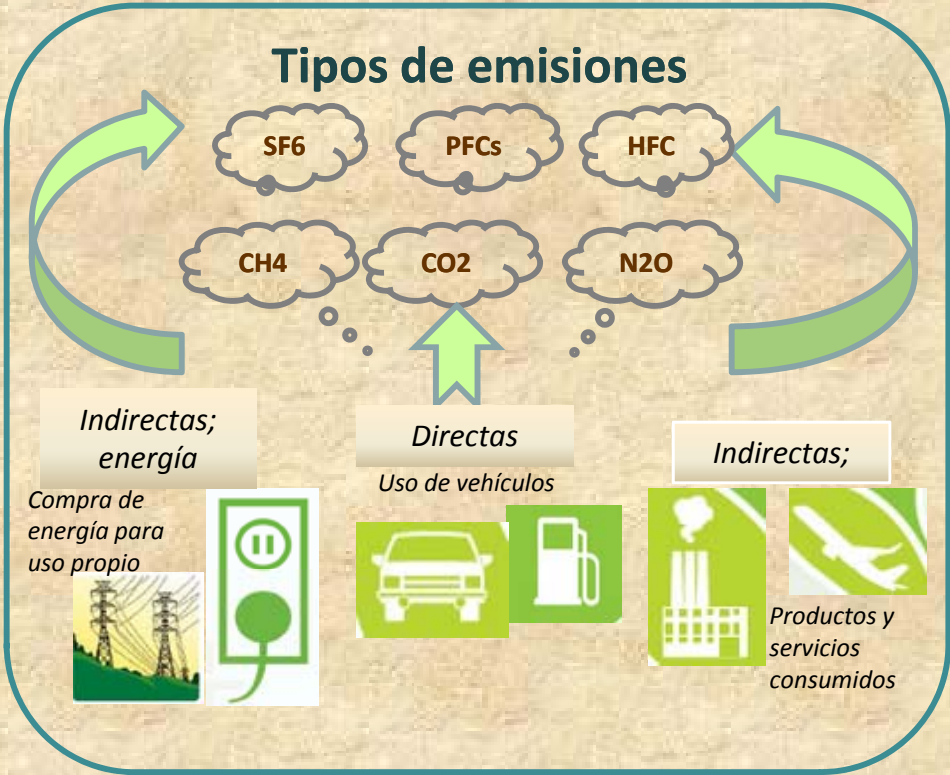
¿Qué es la huella de carbono?

La huella de carbono es una *ecoetiqueta* utilizada para describir el cálculo de las emisiones de todos los gases de efecto invernadero asociados a organizaciones, eventos o actividades o al ciclo de vida de un producto en orden a determinar su contribución al cambio climático y se expresa en toneladas de CO2 equivalentes.

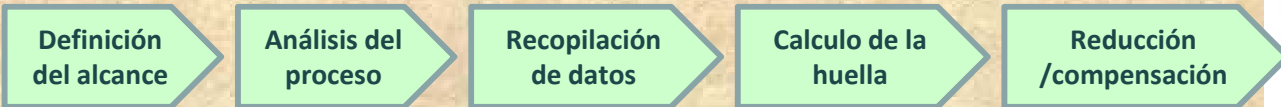


¿Por qué calcular la huella de carbono?

- ✓ Para mejorar la imagen de marca como empresa comprometida en el cambio climático
- ✓ Para dar respuesta a las exigencias de clientes y/o inversiones
- ✓ Para captar nuevos clientes concienciados con el cambio climático
- ✓ Para identificar potenciales ahorros. Reducir costes..



Proceso



Hacia un camino más sostenible